

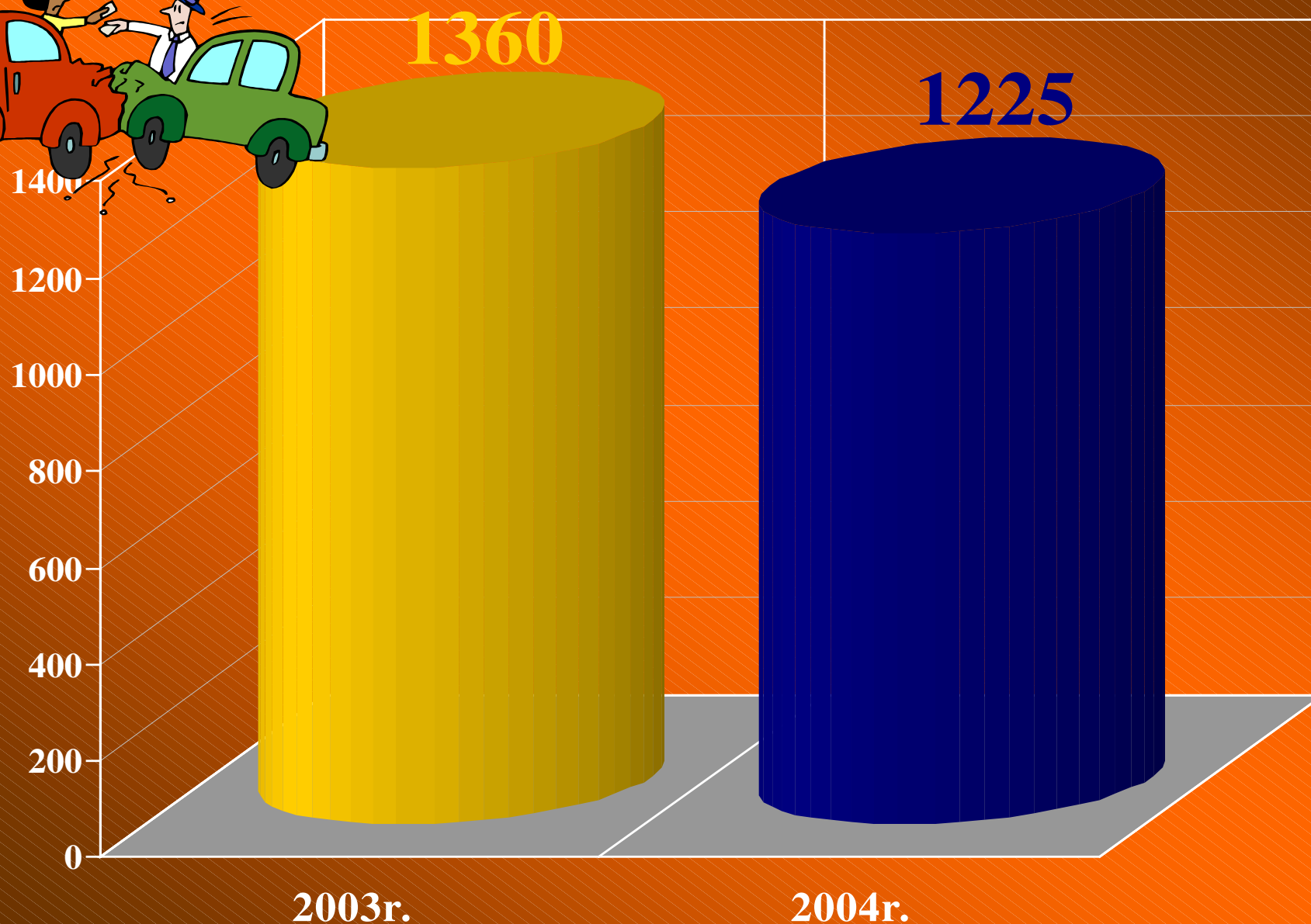


Wydział Ruchu Drogowego
Komendy Wojewódzkiej Policji
w Białymstoku

**Stan bezpieczeństwa
na podlaskich drogach
w 2004 roku**



Wypadki drogowe zaistniałe na terenie woj. podlaskiego

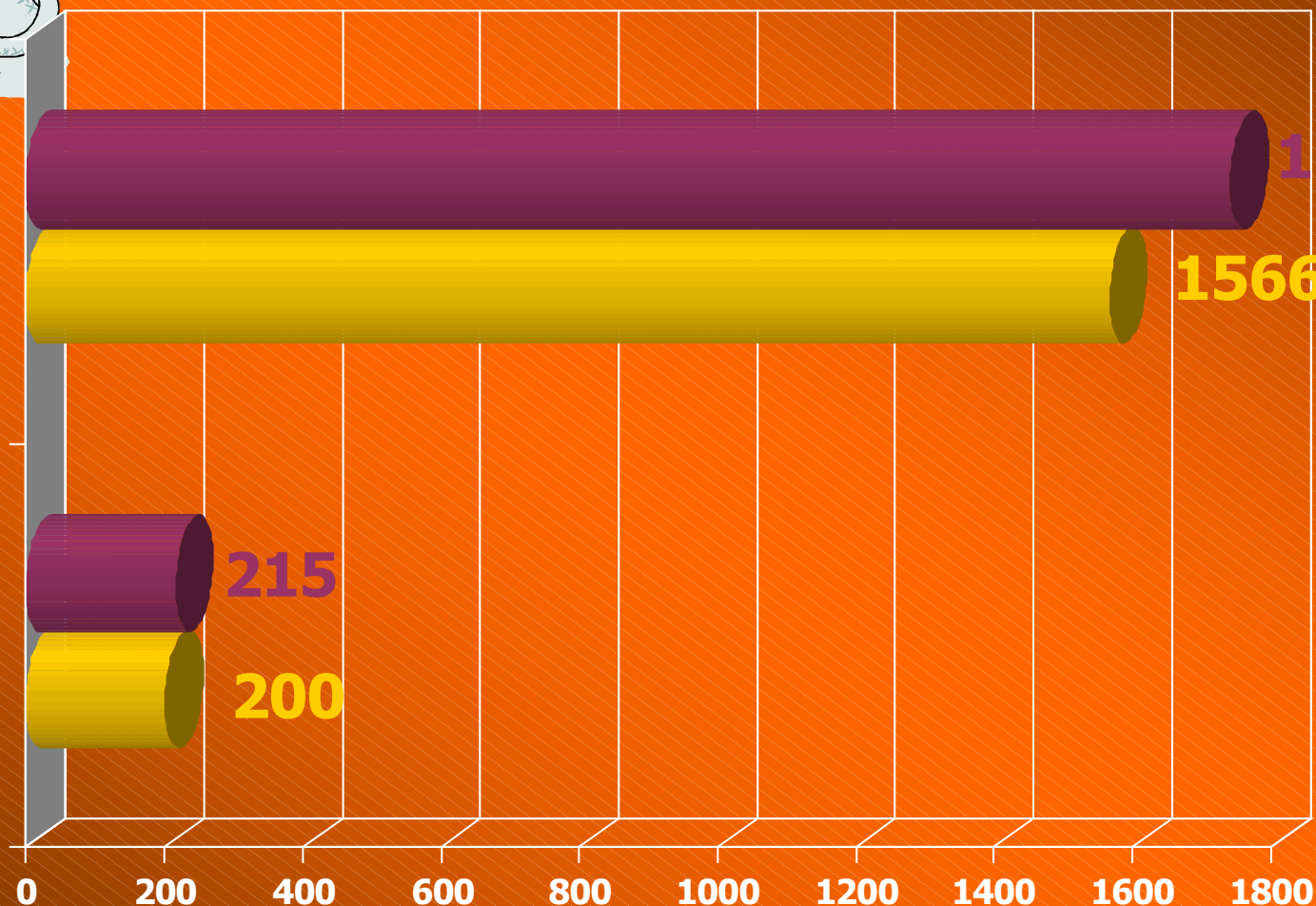


Ilość osób zabitych i rannych w wypadkach drogowych



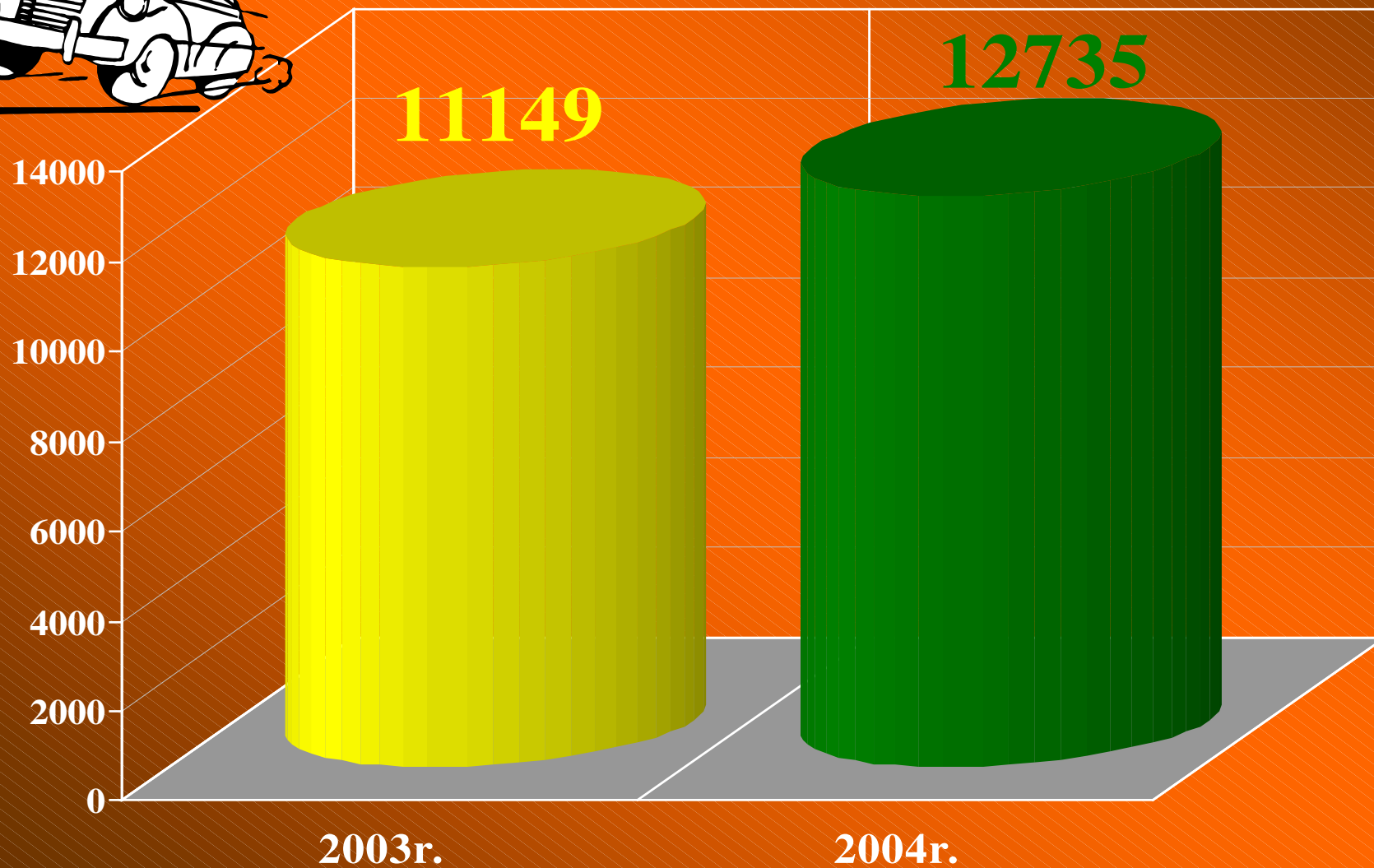
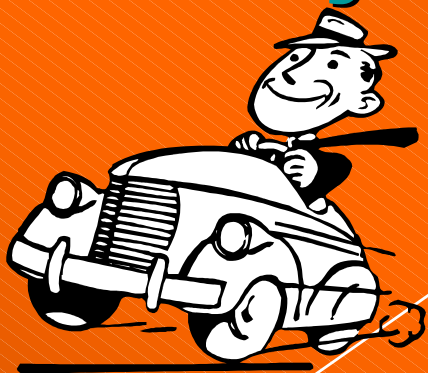
ranni

zabici+zmarli



■ 2004r. ■ 2003r.

Kolizje drogowe zaistniałe na terenie woj. podlaskiego





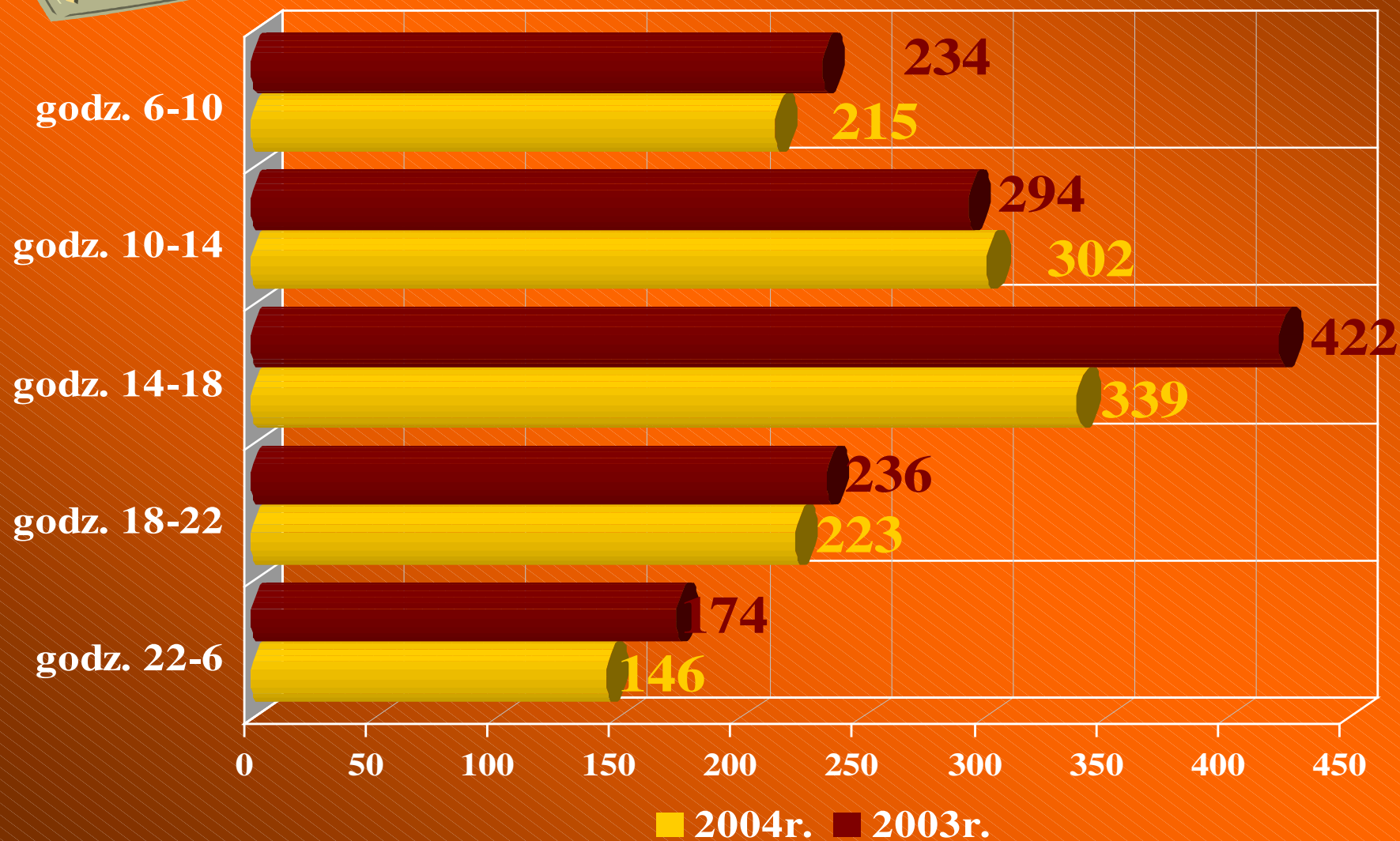
**Wskaźnik zabitych
na 100 wypadków
wyniósł 16,3,
natomiast w 2003
roku 15,8.**



**Wskaźnik rannych
na 100 wypadków
wyniósł 127,8,
natomiast w 2003
roku 128.**



Godziny zaistnienia wypadków na terenie woj. podlaskiego





Wypadki zaistniałe na terenie woj. podlaskiego w rozbiciu na dni tygodnia

poniedziałek

wtorek

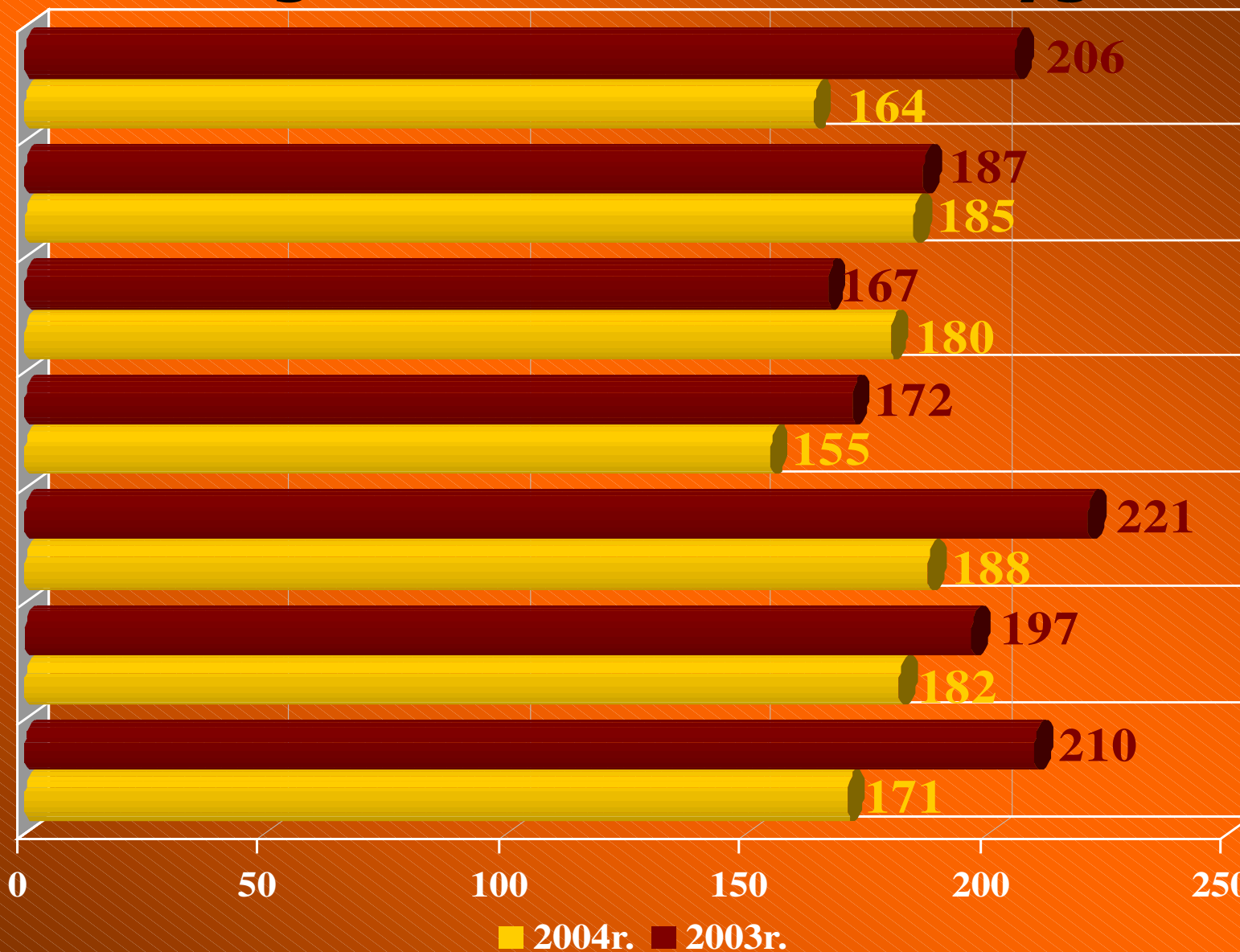
środa

czwartek

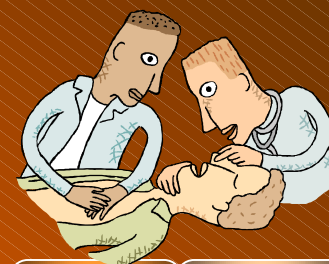
piątek

sobota

niedziela

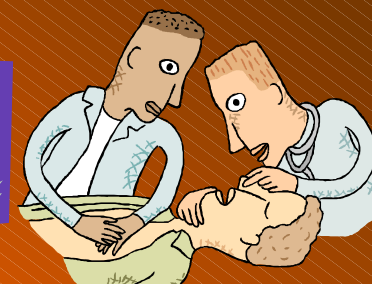


Główne przyczyny i skutki wypadków drogowych

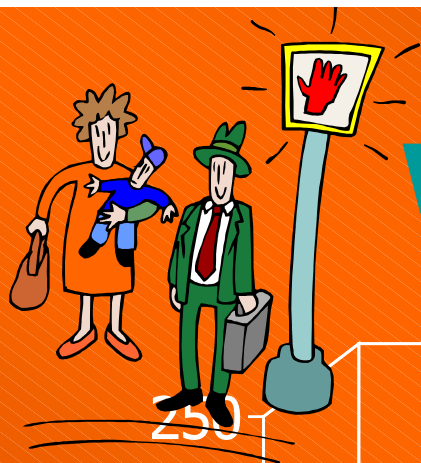


	2003r.	2004r.		2003r.	2004r.		2003r.	2004r.
Nadmierna prędkość	435	383		87	74		650	615
Nie ustąpienie pierwszeństwa przejazdu	244	239		25	21		332	317
Nieprawidłowe wykonywanie manewrów	147	142		21	25		214	196
Nie ustąpienie pierwszeństwa pieszemu	121	103		10	4		120	110
Zajechanie drogi	63	48		9	3		90	50
Inne	109	103		19	21		128	120

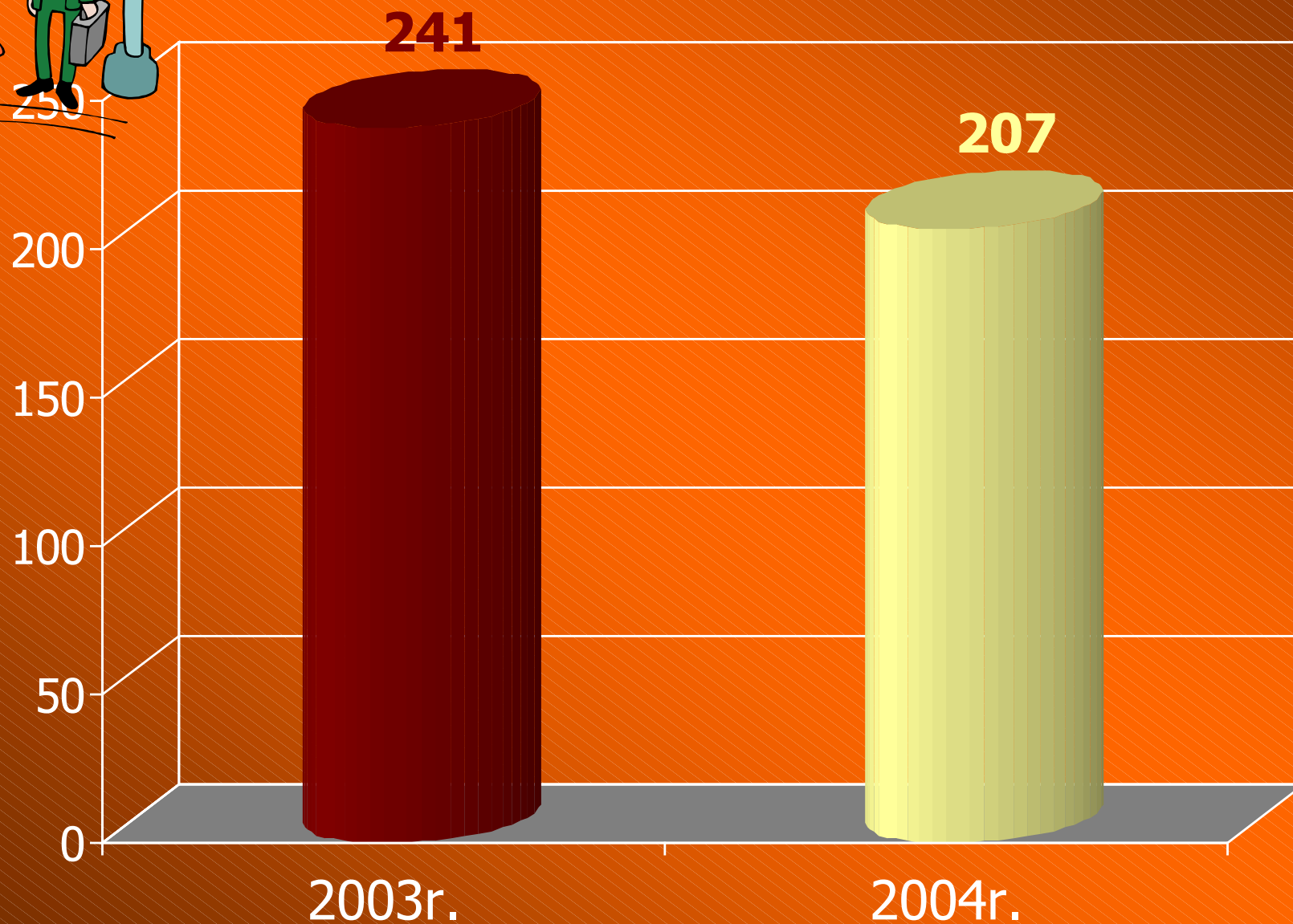
Kierujący – sprawcy wypadków drogowych



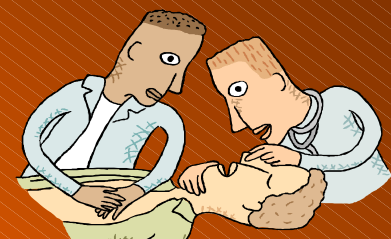
	2003r.	2004r.	2003r.	2004r.	2003r.	2004r.
Ogółem kierujący, w tym:	1119	1018	171	148	1534	1408
• sam. osobowymi	796	755	112	104	1153	1091
• sam. ciężarowymi	125	79	16	15	192	130
• autobusami	10	4	1	0	11	6
• motocyklami	31	34	11	7	26	41
• ciągnikami rolniczymi	32	31	9	8	40	32
• rowerami i motorower.	119	108	20	13	106	100
• inni kierujący	6	7	2	1	6	8



Wypadki z udziałem pieszych



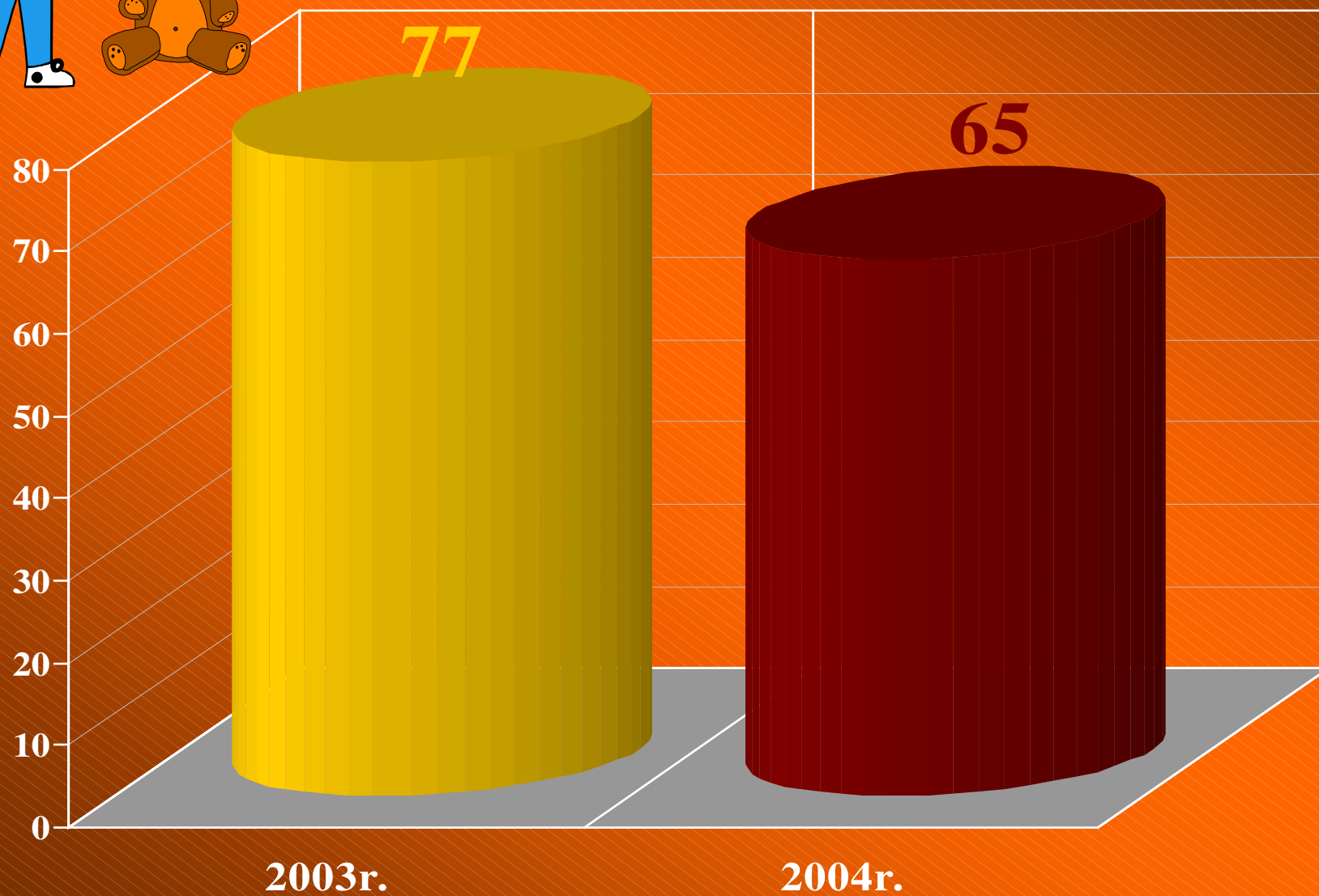
Przyczyny wypadków spowodowanych przez pieszych



	2003r.	2004r.	2003r.	2004r.	2003r.	2004r.
Piesi jako sprawcy, w tym:	241	207	44	52	207	158
• stanie, leżenie na jezdni	8	13	3	11	5	2
• nieprawidłowe poruszanie się np.: nieprawidłową stroną jezdni	39	29	15	11	27	18
• wtargnięcie na jezdnię	186	161	24	30	169	134
• pozostałe	8	4	2	0	6	4

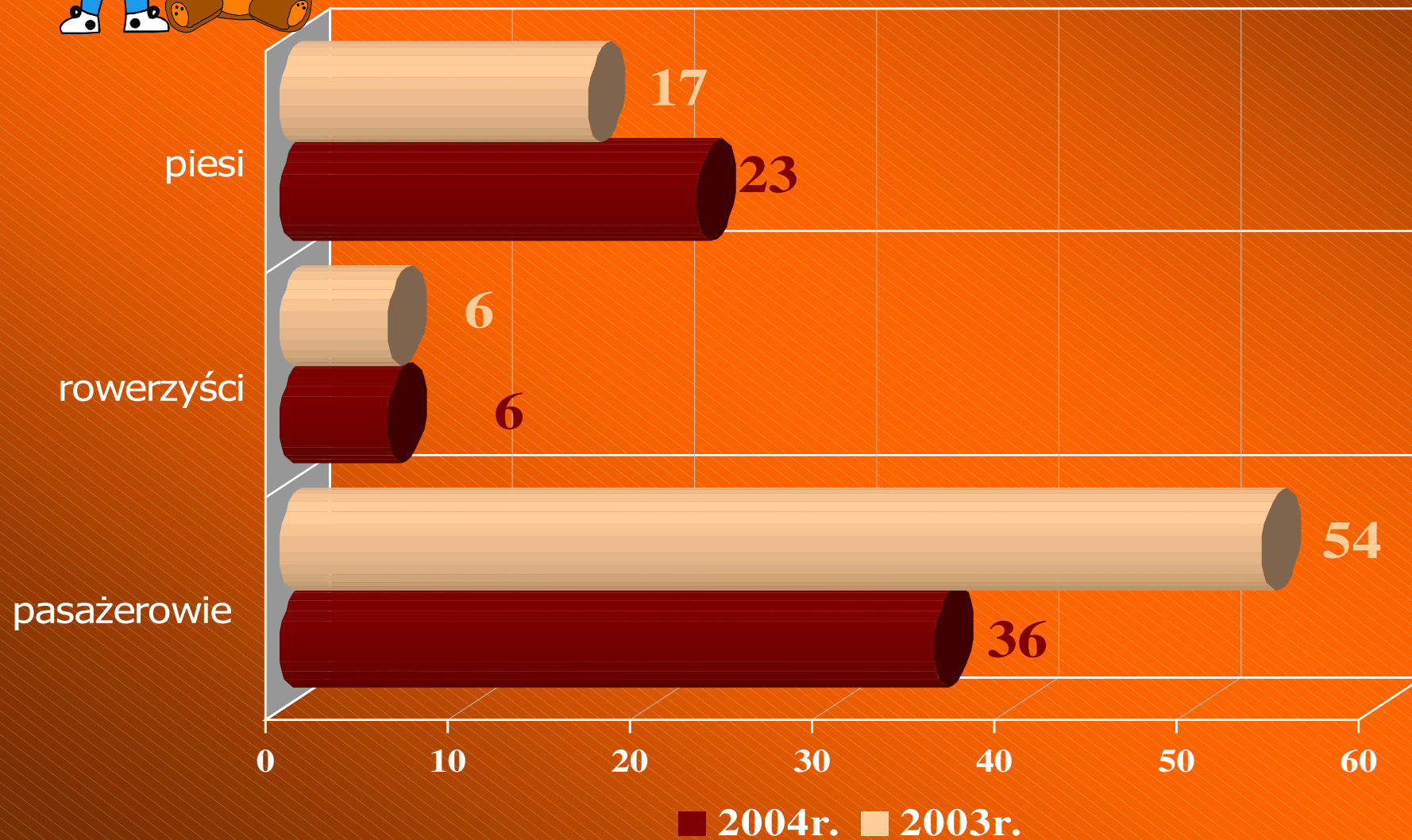


Wypadki z udziałem dzieci





Wypadki z udziałem dzieci /ofiary/



Wypadki z udziałem dzieci /sprawcy/

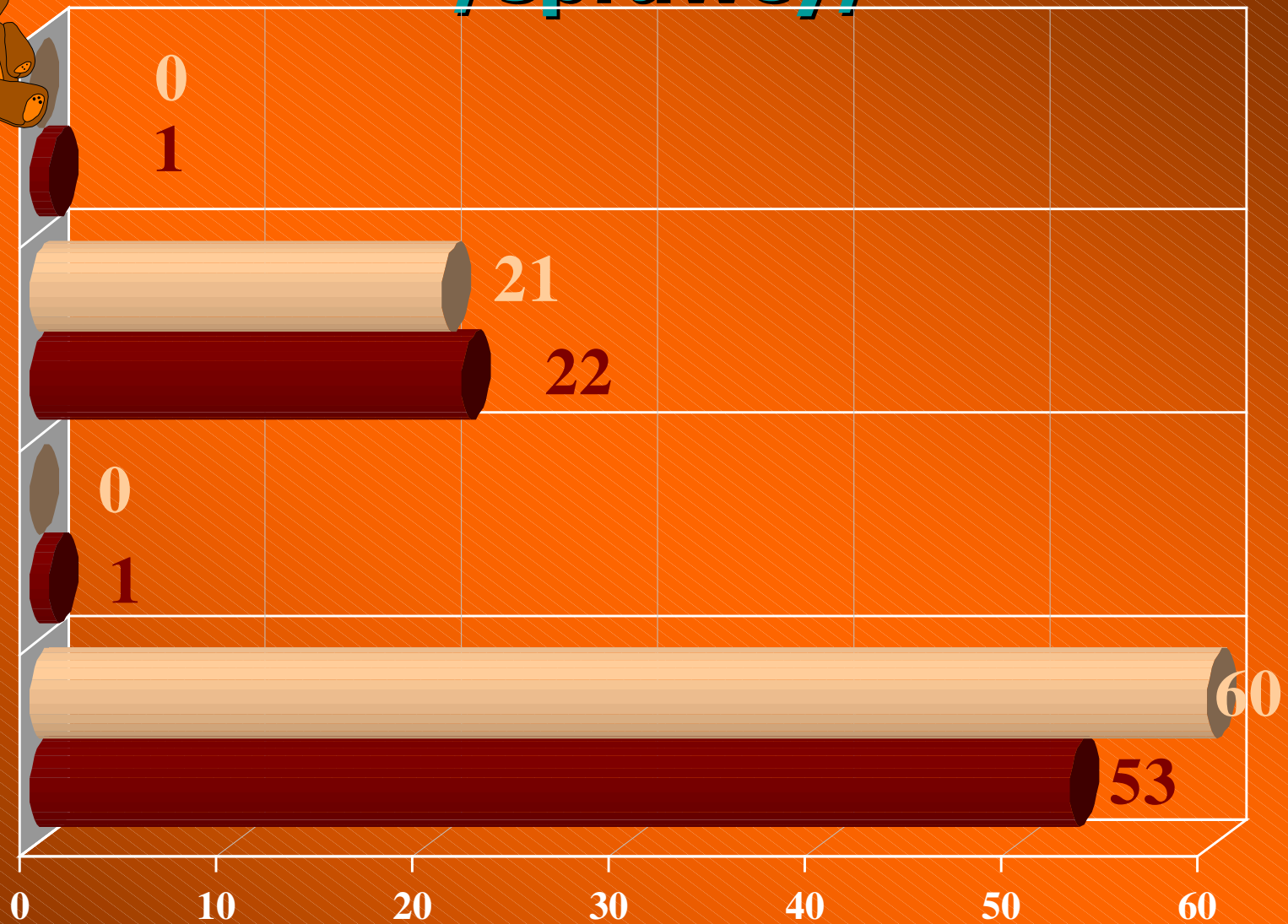


motorowerzyści

rowerzyści

motocykliści

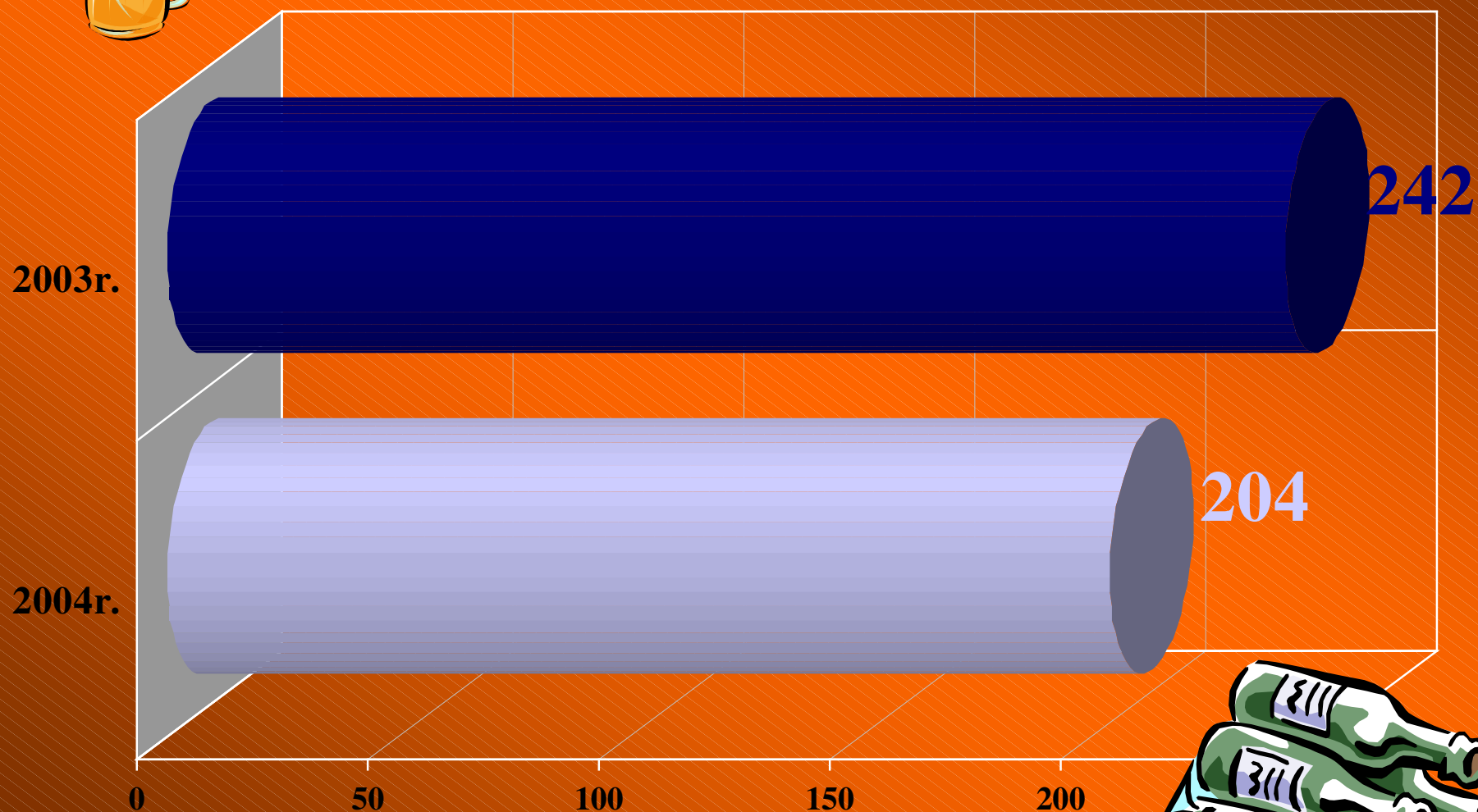
piesi



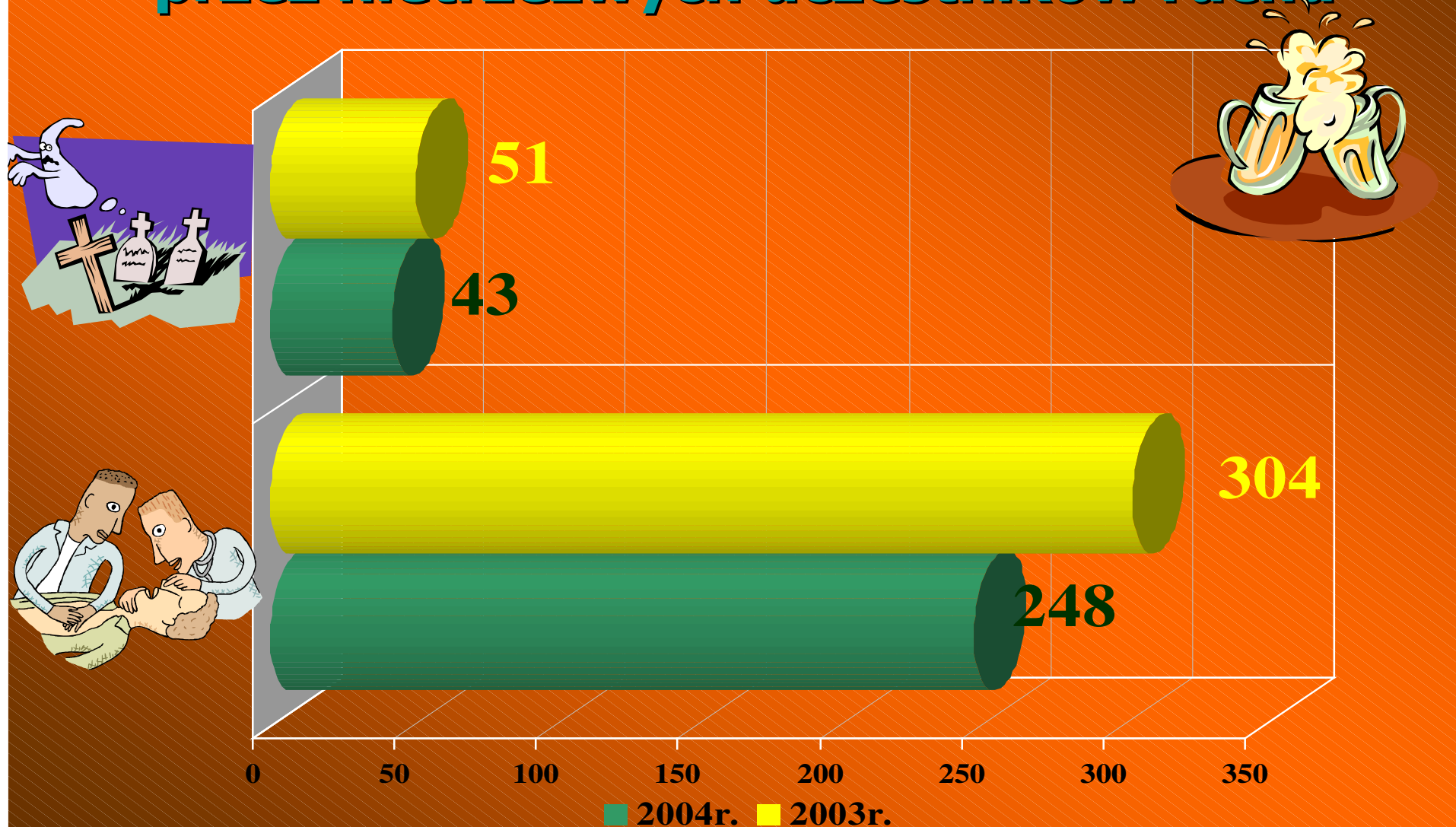
■ 2004r. ■ 2003r.



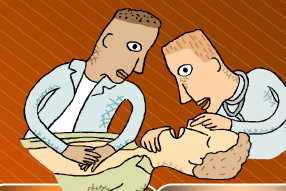
Wypadki drogowe spowodowane przez nietrzeźwych



Ilość osób zabitych i rannych w wypadkach drogowych spowodowanych przez nietrzeźwych uczestników ruchu

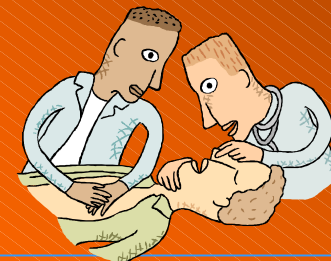
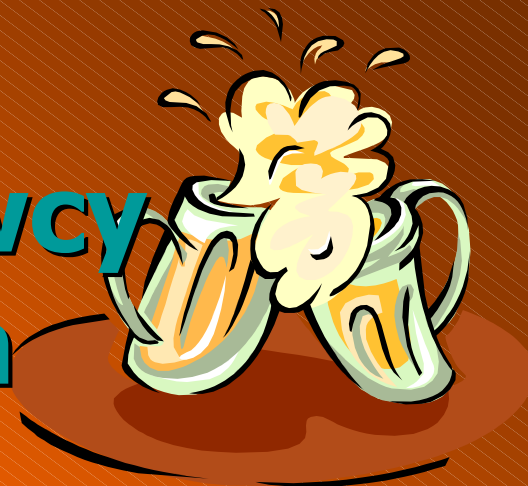


Nietrzeźwi kierujący – sprawcy wypadków drogowych



	2003r.	2004r.	2003r.	2004r.	2003r.	2004r.
Ogółem kierujący, w tym:	176	133	37	20	253	199
• sam. osobowymi	128	102	23	16	209	167
• sam. ciężarowymi	11	6	1	0	11	8
• ciągnikami rolniczymi	9	8	2	4	10	4
• motocyklami	11	7	7	0	6	10
• rowerami i motorower.	17	10	4	0	17	10

Nietrzeźwi piesi - sprawcy wypadków drogowych



2003 rok

66

14

51

2004 rok

71

23

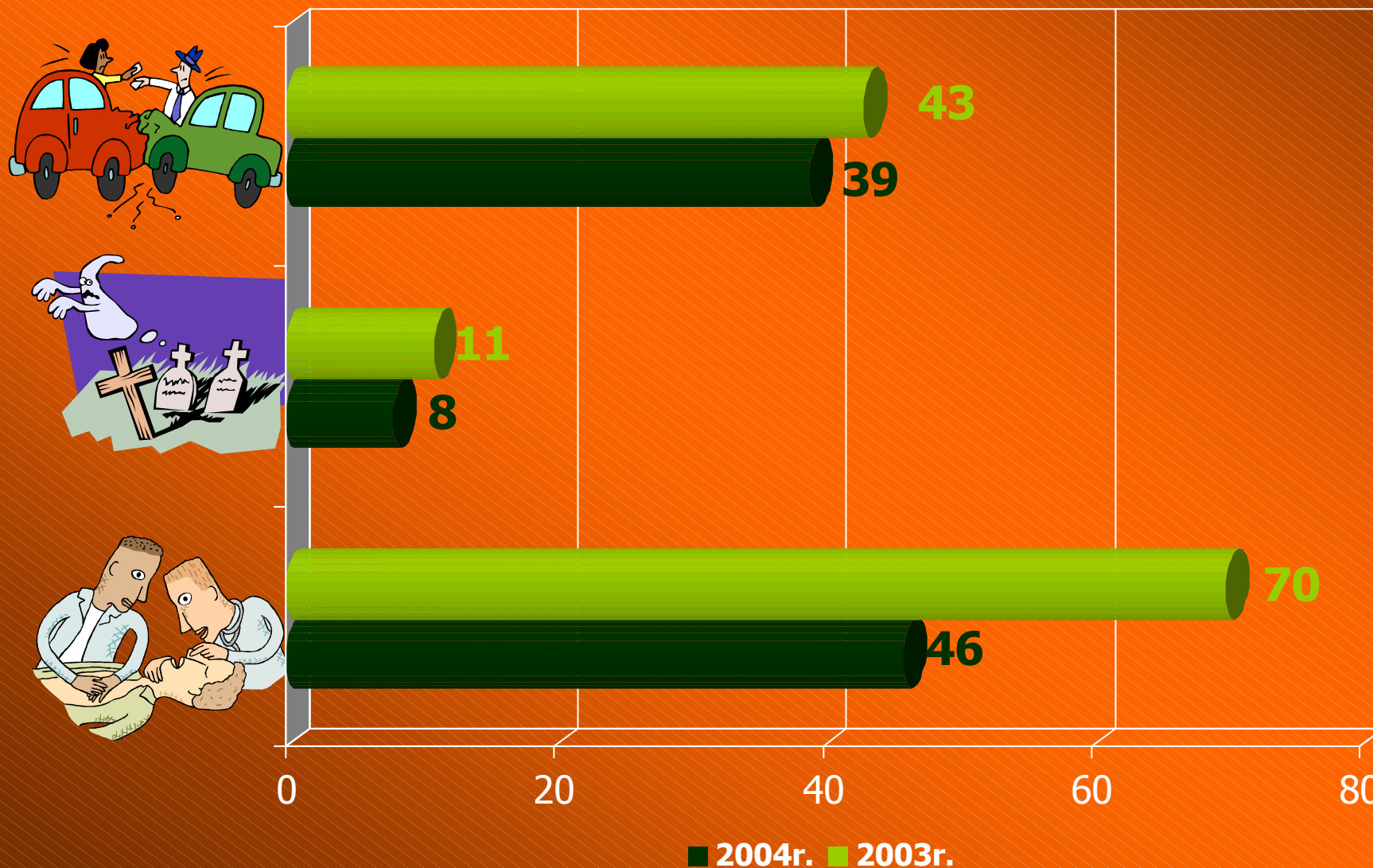
49



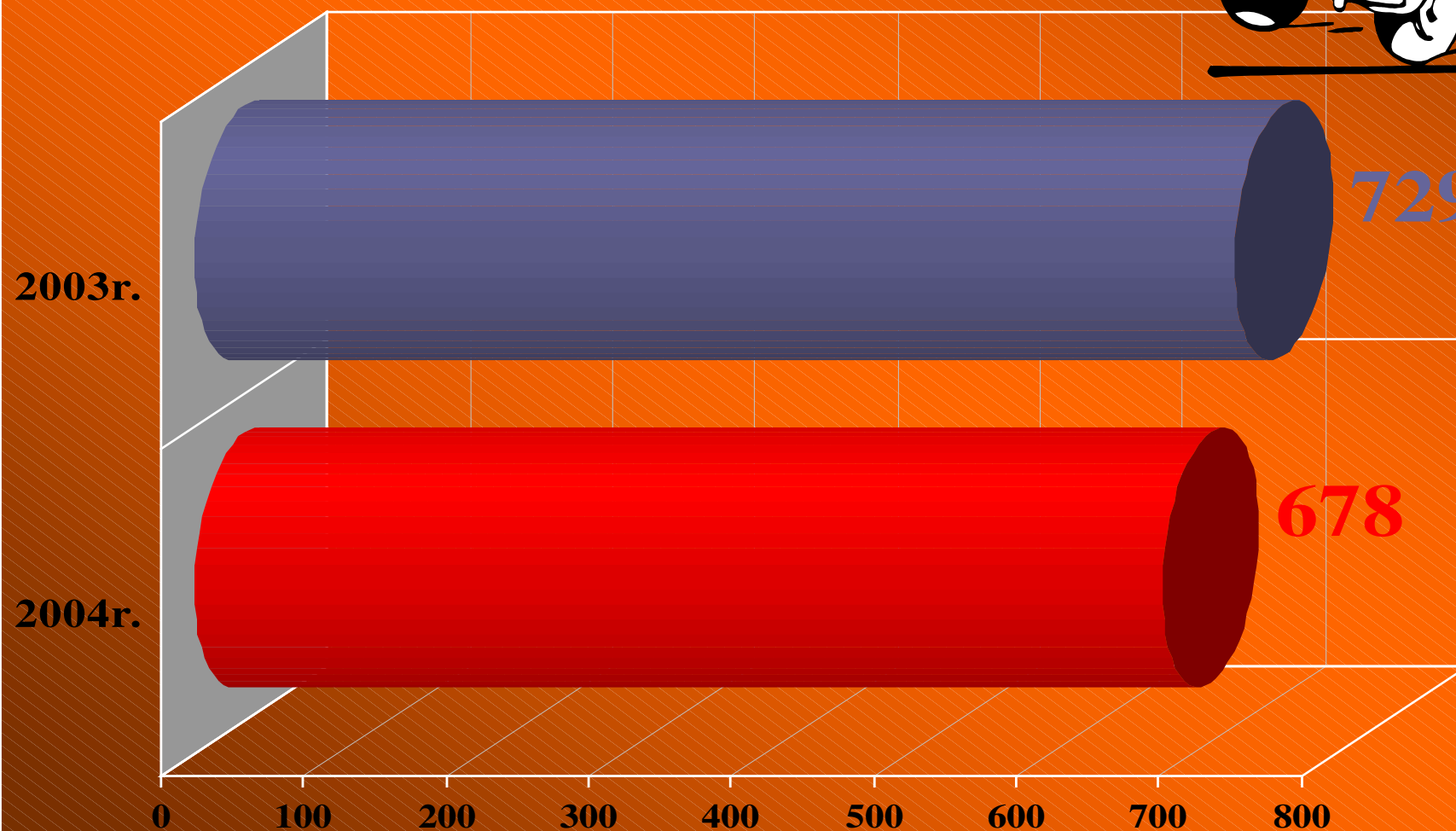
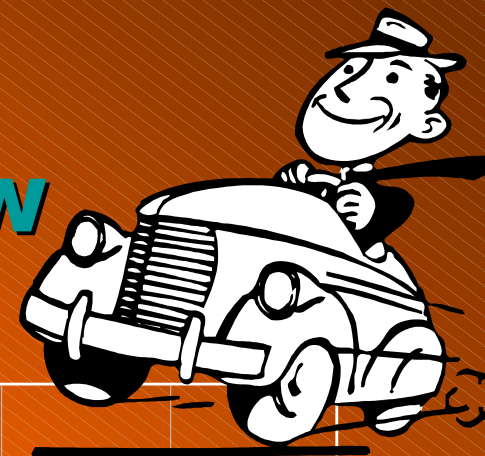
**W 2004 roku funkcjonariusze
woj. podlaskiego nie
dopuszcili do dalszej jazdy
8074 (wzrost o 483)
kierujących pod wpływem
alkoholu**



Cudzoziemcy – sprawcy wypadków drogowych



Kolizje drogowe z udziałem cudzoziemców





Dziękujemy za uwagę

